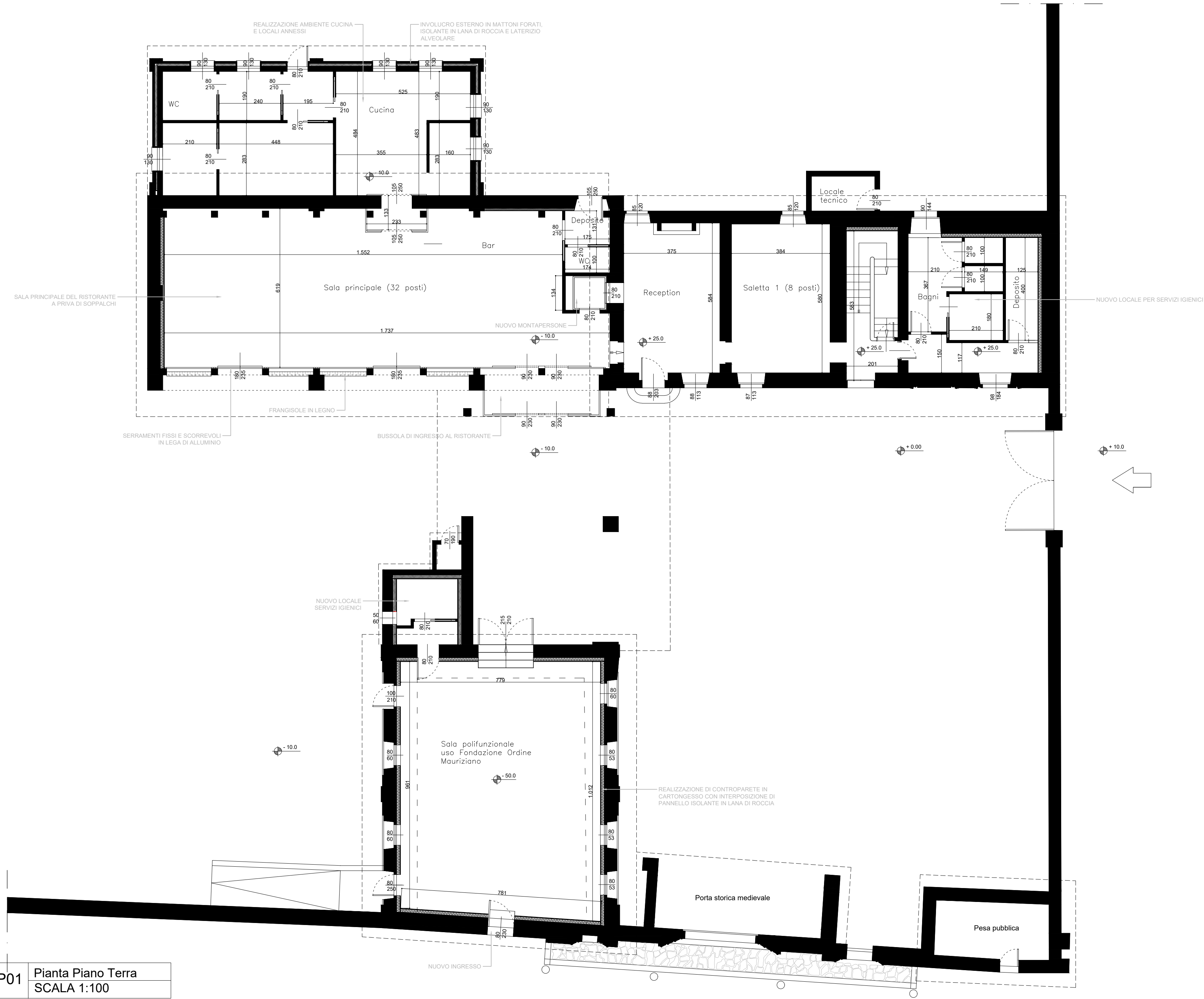
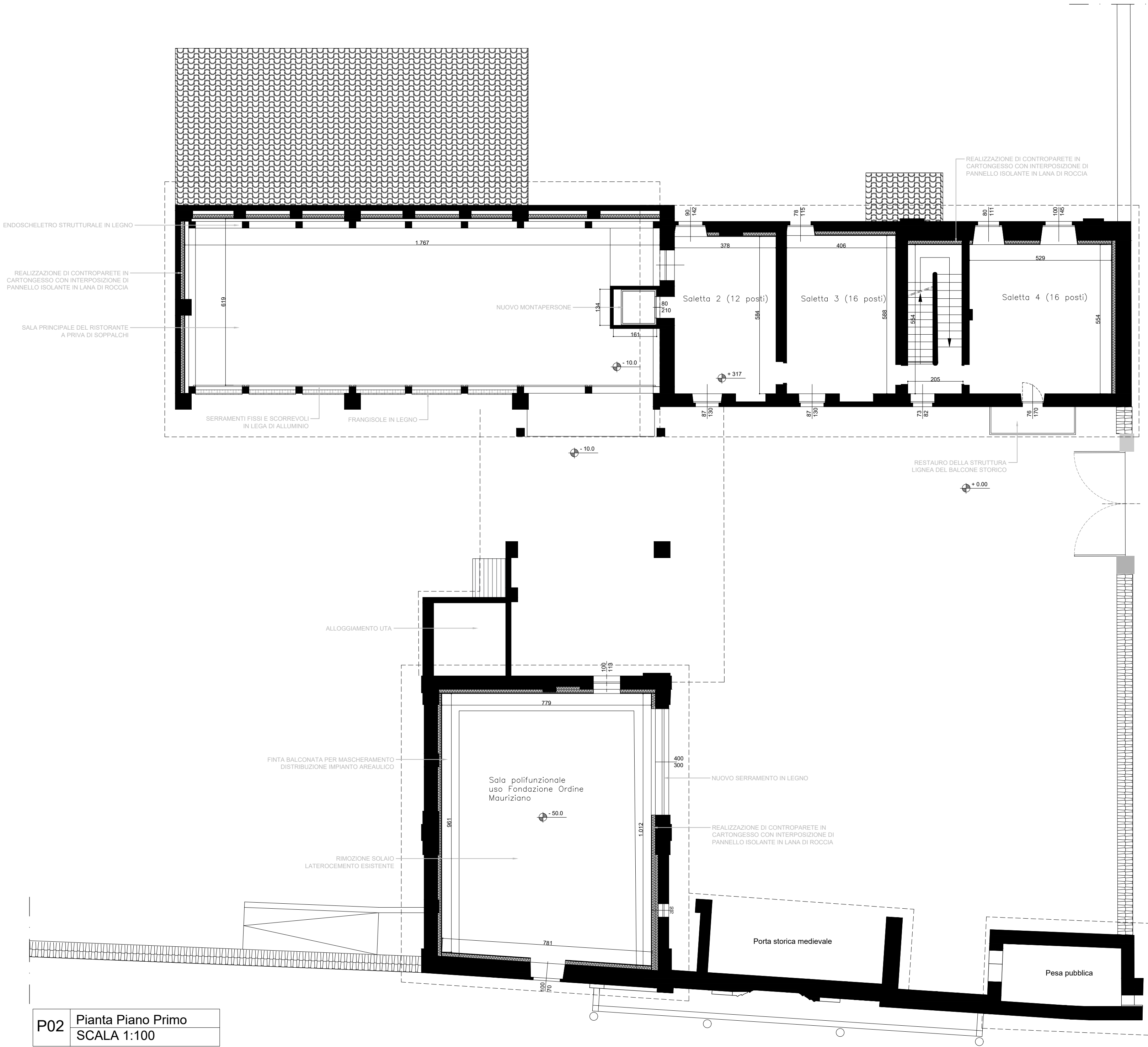


STATO DI PROGETTO - ZONA OSPEDALETTO, PIANTE



P01 Pianta Piano Terra
SCALA 1:100



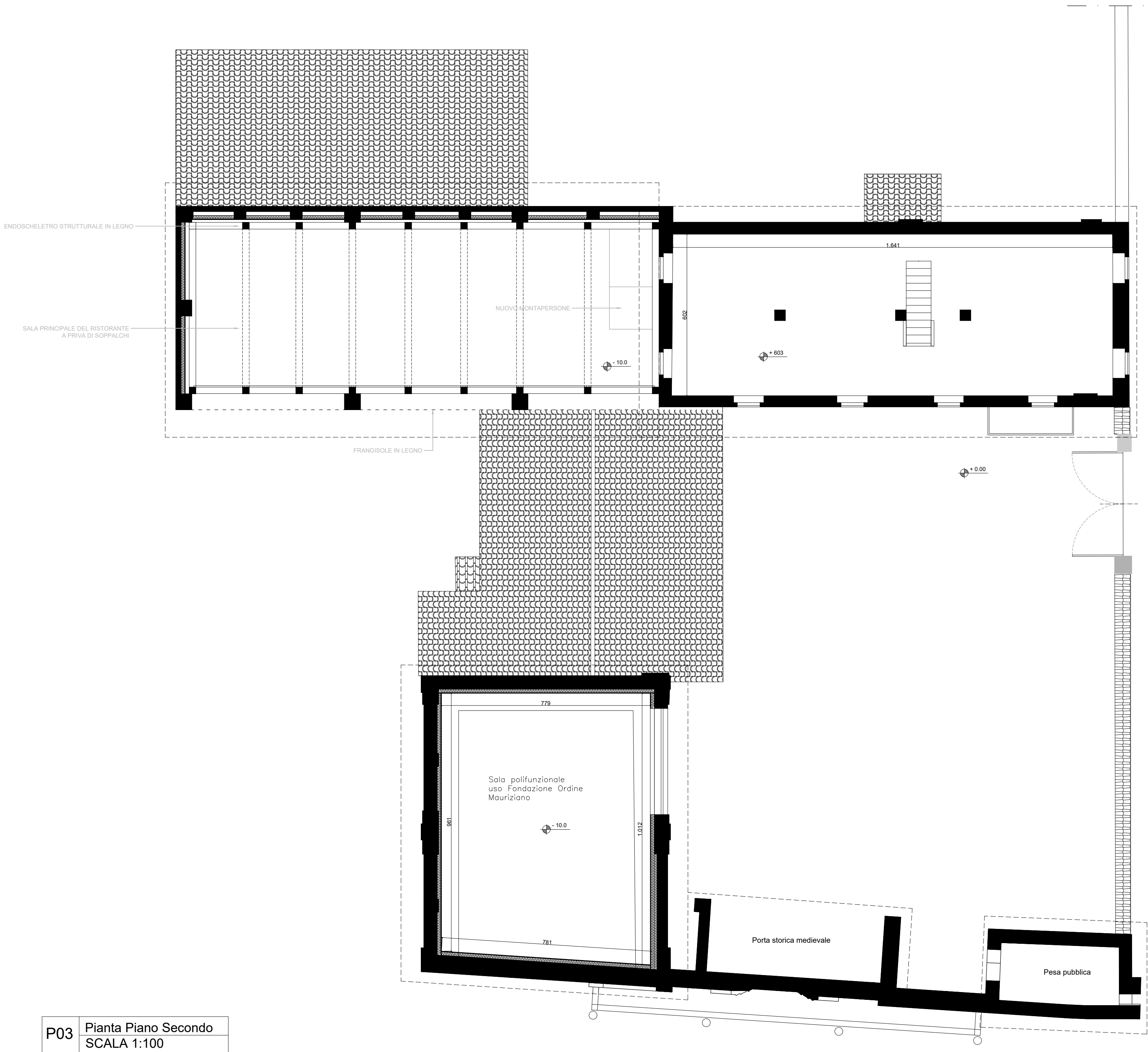
P02 Pianta Piano Primo
SCALA 1:100

TABELLA CALCOLO AEROILLUMINAZIONE LOCALI			
PIANO TERRA			
LOCALE	SUPERFICIE [m2]	MINIMA SUPERFICIE AEROILLUMINANTE (= 1/8 SUPERFICIE LOCALE) [m2]	SUPERFICIE AEROILL. GARANTITA [m2]
Bagno cucina	3,99	0,50	1,17
Antibagno cucina	4,55	0,57	1,17
Ingresso cucina	3,71	0,46	1,68
Dispensa 1	5,85	0,74	1,17
Dispensa 2	12,6	1,58	0,00
Cucina	25,36	3,17	4,68
Sala principale (ex fienile)	97,19	12,15	12,60
Deposito / ingresso	2,29	0,29	0,00
Bagno Bar	1,75	0,22	0,00
Reception	21,9	2,74	2,21
Saletta 1	22,29	2,79	2,00
Antibagno ristorante	6,42	0,80	1,80
Bagno	6,77	0,85	1,30
WC 1	1,49	0,19	0,00
WC 2	1,49	0,19	0,00
WC 3	3,78	0,47	0,00
Deposito ristorante	5	0,63	0,00
Deposito ex stalla	0,47	0,06	0,00
Bagno ex stalla	3,84	0,48	0,30
Antibagno ex stalla	1,97	0,25	0,00
Sala polifunzionale (ex stalla)	78,12	9,77	16,89


PIANO PRIMO			
LOCALE	SUPERFICIE [m2]	MINIMA SUPERFICIE AEROILLUMINANTE (= 1/8 SUPERFICIE LOCALE) [m2]	SUPERFICIE AEROILL. GARANTITA [m2]
Saletta 2	22,4	2,80	2,409
Saletta 3	24,23	3,03	2,028
Saletta 4	29,3	3,66	3,63

PIANO SECONDO			
LOCALE	SUPERFICIE [m2]	MINIMA SUPERFICIE AEROILLUMINANTE (= 1/8 SUPERFICIE LOCALE) [m2]	SUPERFICIE AEROILL. GARANTITA [m2]
Sottotetto	96,92	12,37	4,08

NB. IN TUTTI I LOCALI E' PREVISTO UN IMPIANTO DI VENTILAZIONE MECCANICA CONTROLLATA (VMC)



P03 Pianta Piano Secondo
SCALA 1:100



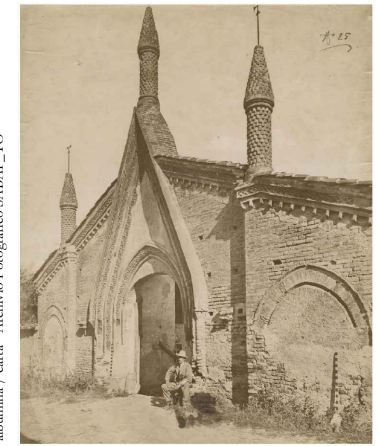
FONDAZIONE ORDINE MAURIZIANO
sede legale via Magellano n. 1 - 10128 Torino - pec: fondazione@pec.ordinemauriziano.it

Restauro e Riquilificazione funzionale degli edifici dell'"Ospedaletto" e di "Cascina Bassa" appartenenti al complesso monumentale di Sant'Antonio di Ranverso

CIG B259E6E9D4

CUP B88D23000020006

Responsabile Unico del Procedimento



Arch. Luigi VALDEMARIN

Progetto di Fattibilità Tecnica ed Economica

Ottobre 2024

capogruppo mandataria

progettazione architettonica

progettazione architettonica

progettazione architettonica

restauratrice

opere del verde

strutture

geologia

impianti

sostenibilità

giovani professionisti

consulente archeologia

codice elaborato

titolo elaborato

studio associato

FRATERNALI QUATTROCCOLO architetti

corso C. G. Allamano 40/11c - 10136 - Torino

Prof. Ing. Carlo OSTORERO
Ing. Stefano GHEDIN
Ing. Andrea MIRABILE

Arch. Paolo Mauro SUDANO - Arch. Mara LIUZZI

Studio Ing. Marcello CONCAS e Associati


Studio Associato S.R.G. (Dott. Geol. Michela DE RUVO)

PROECO s.r.l. (Ing. Giuseppe BONFANTE)


ONLECO s.s. (Ing. Giuseppe BONFANTE)

Ing. Simone GRAMAGLIA
Ing. Simona SANTOLIERI
Arch. Danilo IANNETTI
Dott. Mauro CORTELAZZO


arch PROG.04 - Elaborato progetto
Pianta OSPEDALETTO
01 / 31.10.2024 / emissione




FSC
Fondo per la Riforma
e la Cultura



COESIONE
ITALIA 4-4-27
RIFORMA



REPUBBLICA ITALIANA



REGIONE
PIEMONTE